

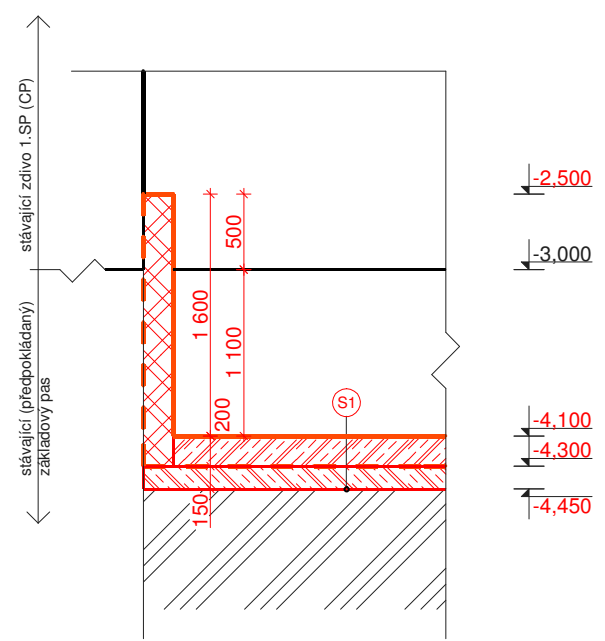
- Legenda materiálů:
- stávající konstrukce
 - zdivo z vibrolisovaných tvárnic z cementového betonu, zmonolitnění C16/20
 - zdivo z keramických tvárnic svisle děrovaných, na tenkovrstvou zdící maltu, P10
 - konstrukce z cementového betonu, s vloženou ocelovou výztuží
 - konstrukce z cementového betonu prostého
 - hutněný zásyp (navážka)
 - rostlý terén
 - hydroizolace PVC-P, tl. 1,5 mm

- Skladby konstrukcí:
- S1
- deska z cementového betonu C20/25, s vloženou ocelovou výztuží, tl. 200 mm
 - netkaná textilie 300 g/m²
 - izolace proti zemní vlhkosti PVC-P, tl. 1,5 mm
 - netkaná textilie 300 g/m²
 - podkladní deska z cementového betonu C16/20, s vloženou ocelovou výztuží, tl. 150 mm

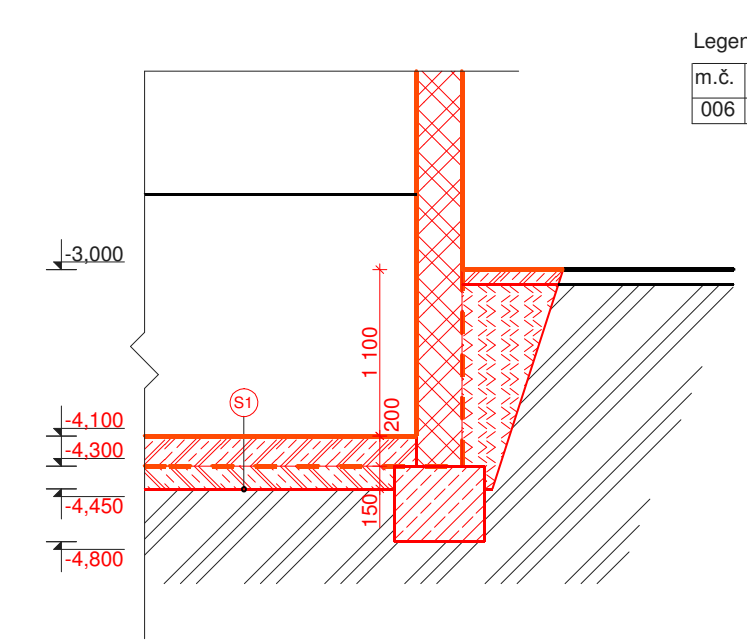
- Legenda nově osazovaných výplní otvorů:
- D2
- dveře ocelové hladké plné vnitřní s polodrážkou, nátěr v odstínu hnědé barvy
 - zámek s cylindrickou vložkou
 - zárubeň ocelová, nátěr v odstínu hnědé barvy
 - nátěr v odstínu hnědé barvy

- Legenda nově osazovaných překladů:
- P1 - 3 x RZP 2/10
P2 - 2 x RZP 2/10

Pomocný řez A/A':



Pomocný řez B/B':



Legenda místností:

m.č.	účel místnosti	jednotka	výměra	podlaha	stěny	strop	poznámka
006	Zázemí výtahu	m ²	5,20	cementový potěr	št. omítka	št. omítka	

Odpovědný projektant :	Vypracoval :	<p>Loznická 81 509 01 Nová Paka tel. : 603 475 909 e-mail : angus.vos@centrum.cz</p>
	Petr Zlatník	
Projektová studie		
Místo : Stará Paka	Kraj : Královéhradecký	
Stavebník : o.s. Sportem proti bariéram - Český ráj, Stanislava Suchardy 65, Nová Paka		Datum : 04/2014
Zakázka č.: 2013		Měřítko : 1:50
Vestavba evakuačního výtahu do objektu Nádražní 111, Stará Paka		Formát : 2xA4
		Číslo výkresu : 8
Půdorys 1.SP - nový stav		