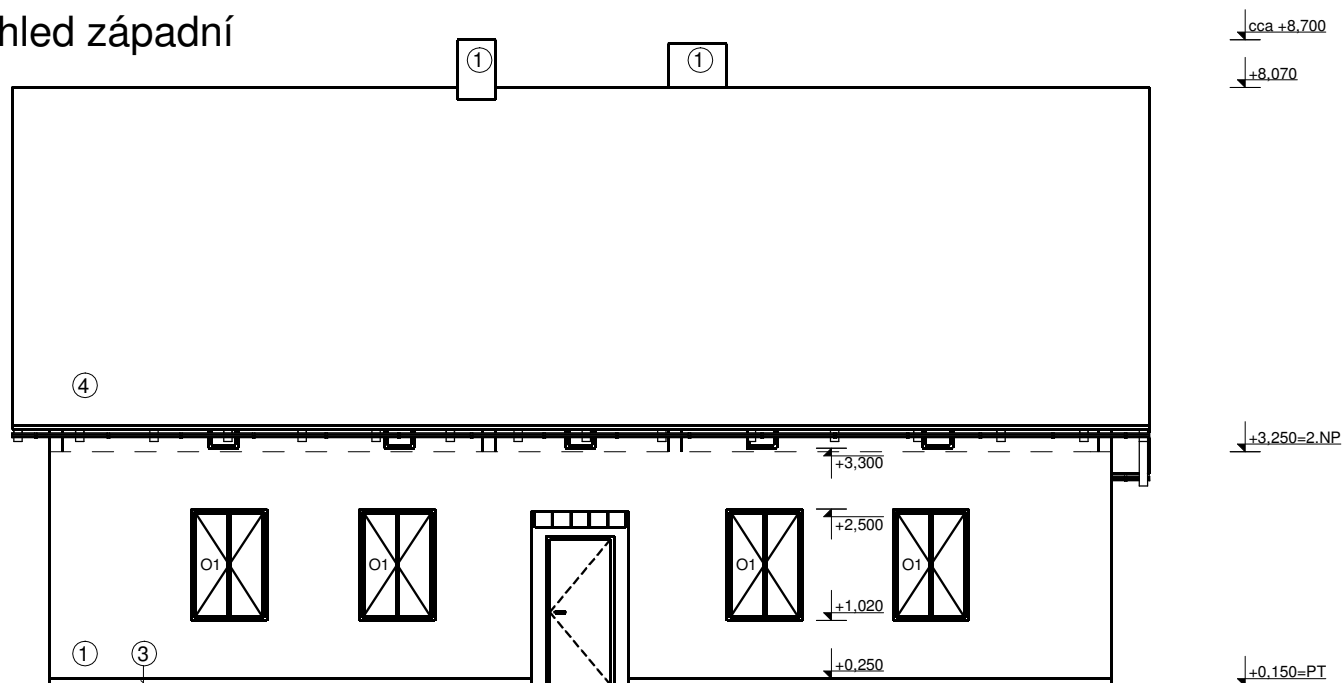
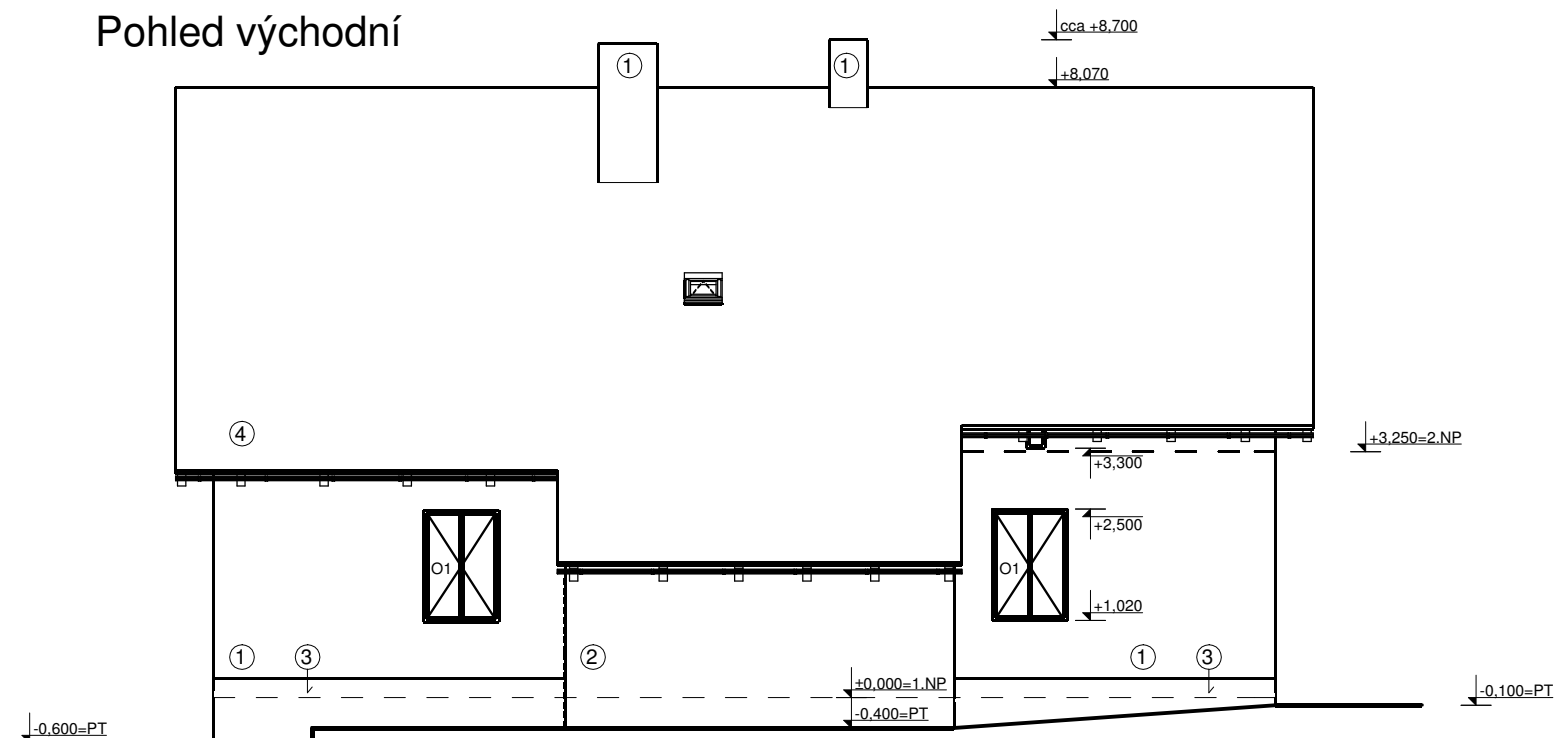


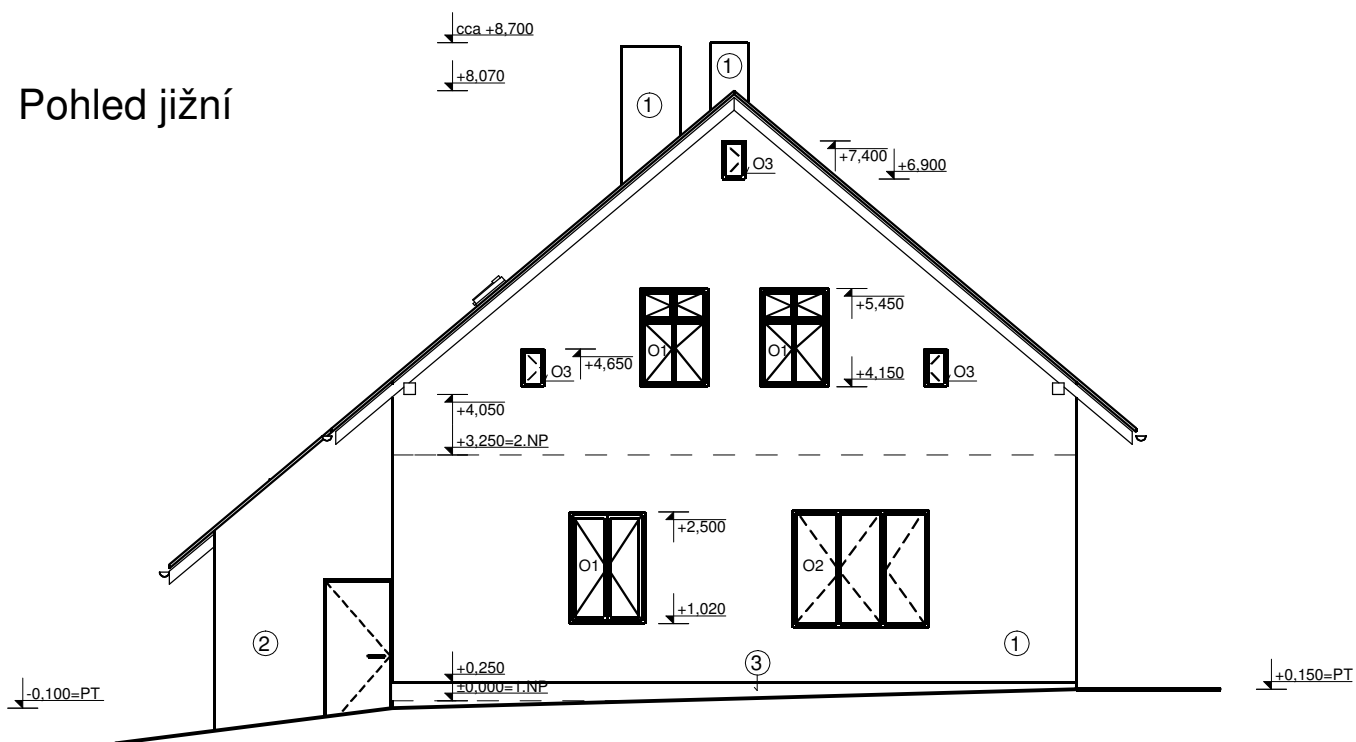
Pohled západní



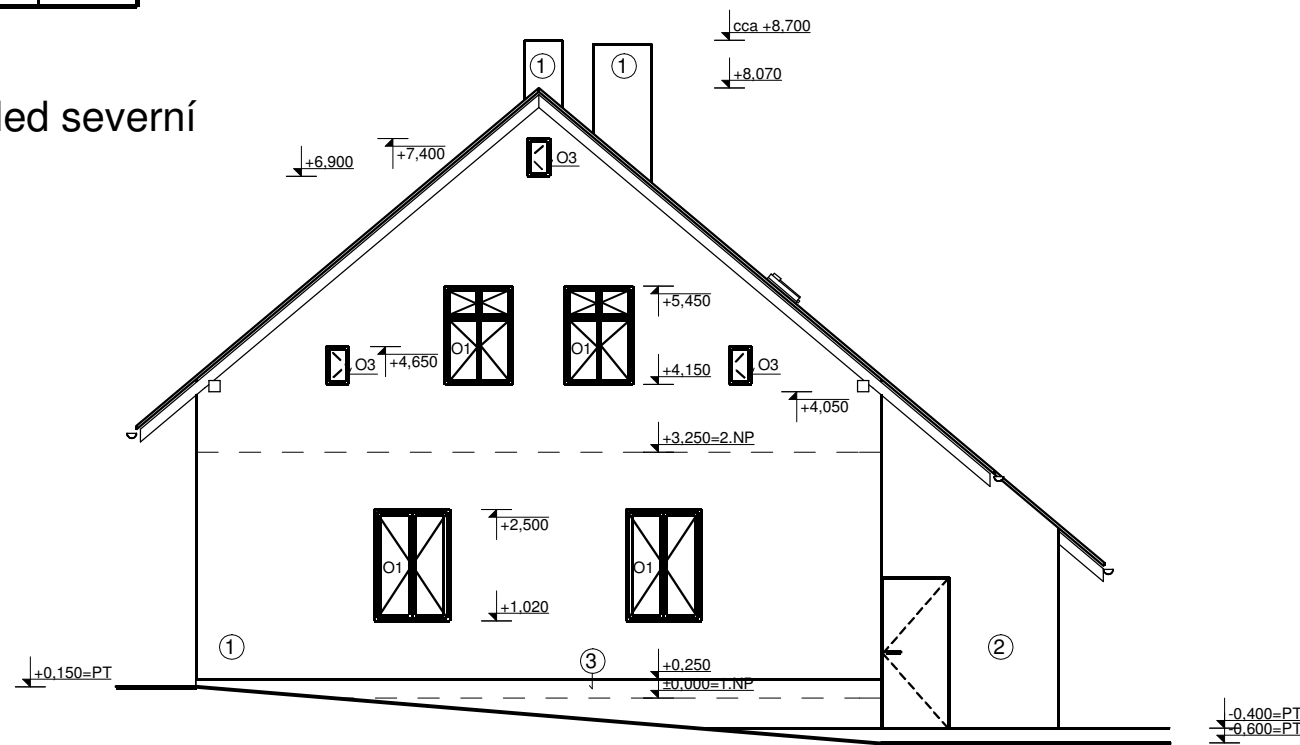
Pohled východní



Pohled jižní



Pohled severní



Legenda materiálů:

- 1 ... štuková omítka, v odstínu žluté barvy
- 2 ... prkenný záklop, v odstínu hnědé barvy
- 3 ... kamenné zdivo, v přírodním odstínu
- 4 ... střešní krytina z cementového betonu, v odstínu hnědé barvy

Klempířské konstrukce (okapový systém) z Fe plechu, v přírodní barvě (bez povrchové úpravy).

| | | |
|---|-------------------------------|---|
| Odpovědný projektant : | Vypracoval : | ANGUS , v.o.s. Lomnická 81 509 01 Nová Paka tel. : 603 475 909 e-mail : angus.vos@centrum.cz |
| | Petr Zlatník | |
| Místo : Stará Paka | Kraj : Královéhradecký | |
| Stavebník : Sportem proti bariérám, z.s., Nádražní 111, 507 91 Stará Paka | | Datum : 05/2015 |
| Zakázka č. : Objekt č.p.205, ulice Revoluční Stará Paka | | Měřítko : 1:100 |
| D.1.1 Architektonicko-stavební řešení | | Formát : 2xA4 |
| Pohledy - stávající stav | | Číslo výkresu : D.1.1b-5 |